

MANUAL DE MONTAJE

F2



MAMPARA FRONTAL DE DUCHA

2 HOJAS CORREDERAS (APERTURA AMBOS LADOS)

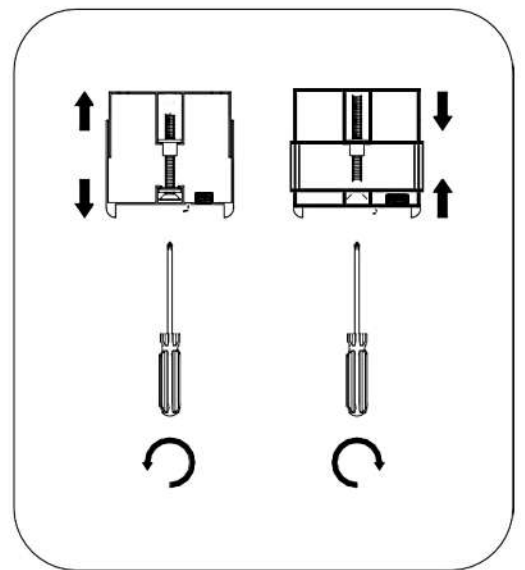
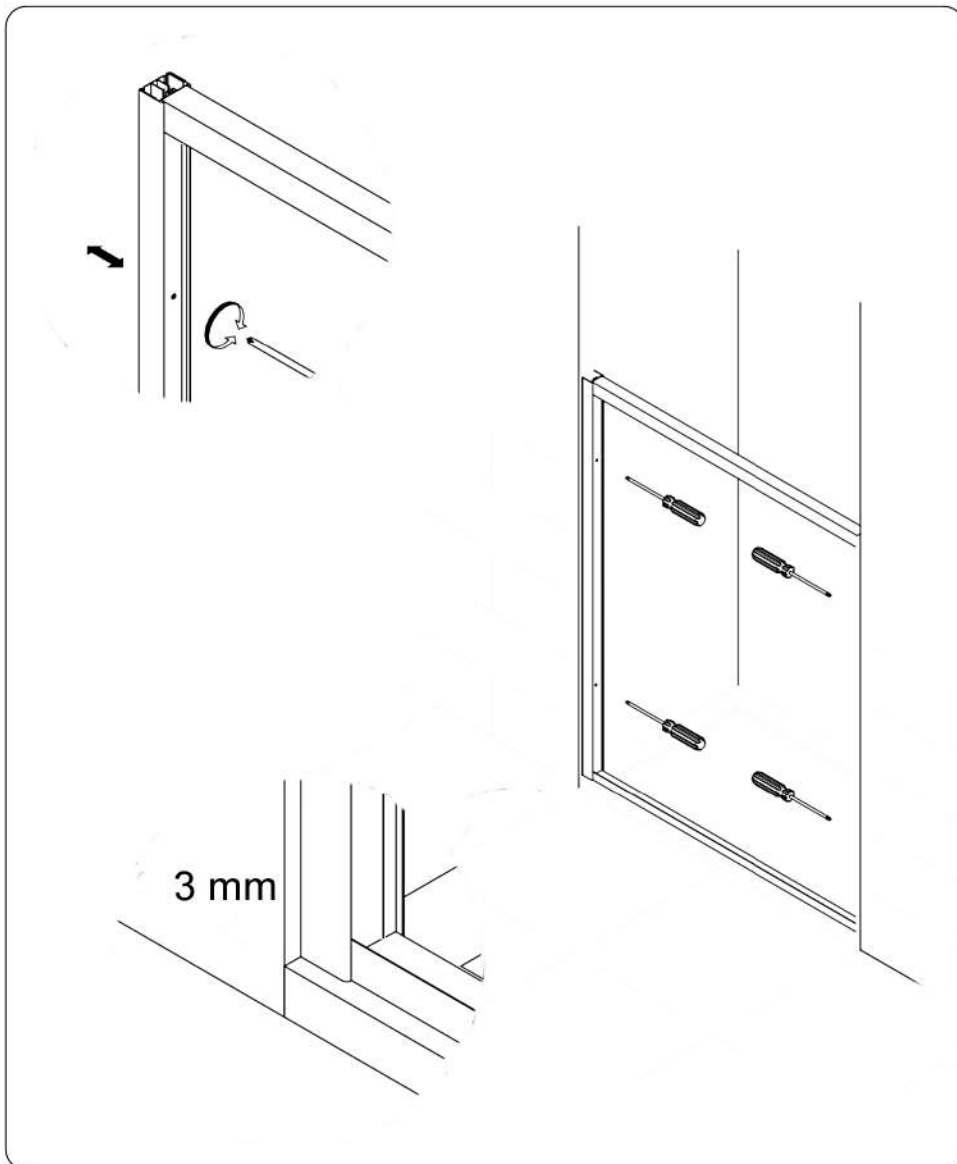
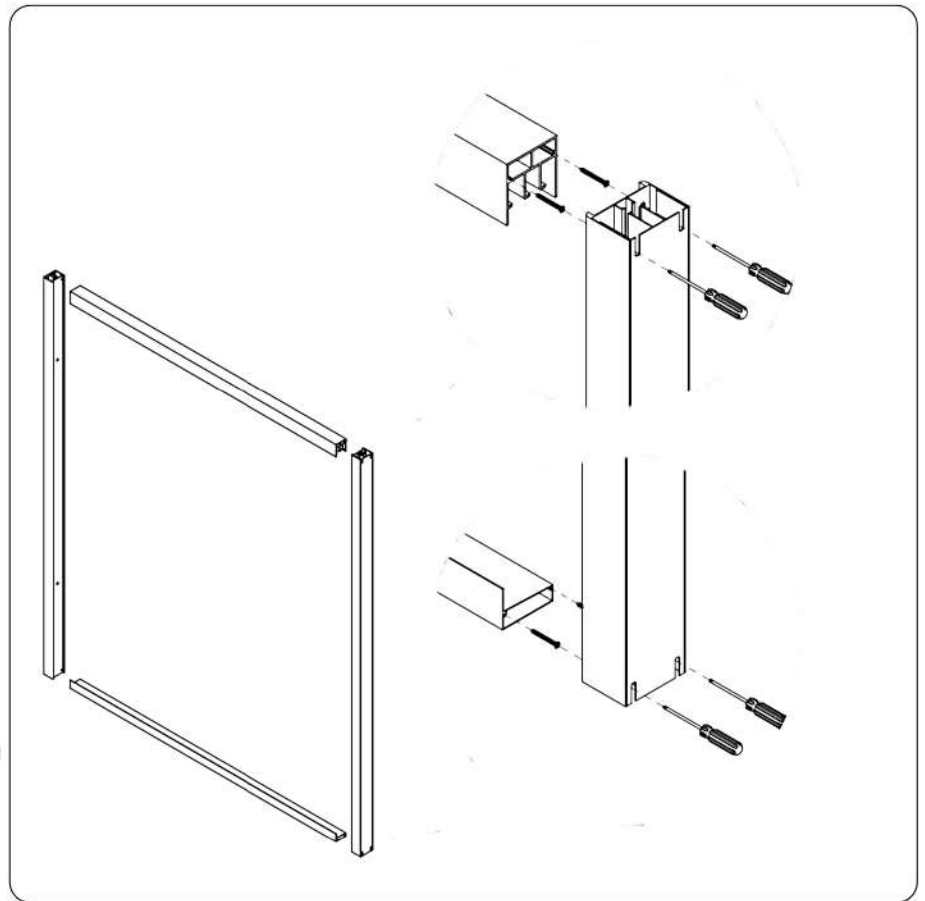
QRZ

1

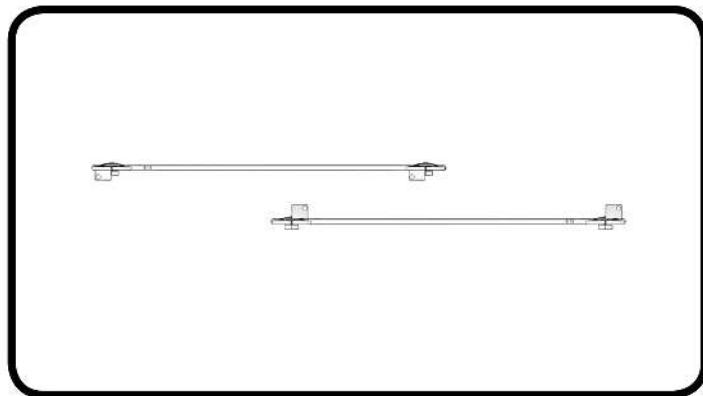
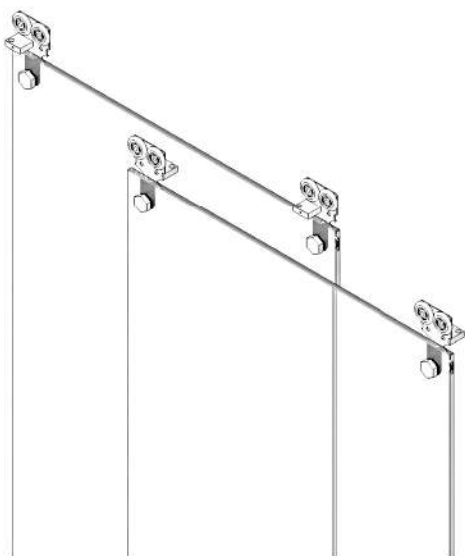
Unir marcos y expansores a la guía superior y a la guía inferior, colocando los marcos con el imán en la posición seleccionada de cierre puertas. Siendo la estandar, hoja derecha fuera. Para hoja izquierda fuera elegir en el pedido la opción Hojas Invertidas. (ver pág. 3)

2

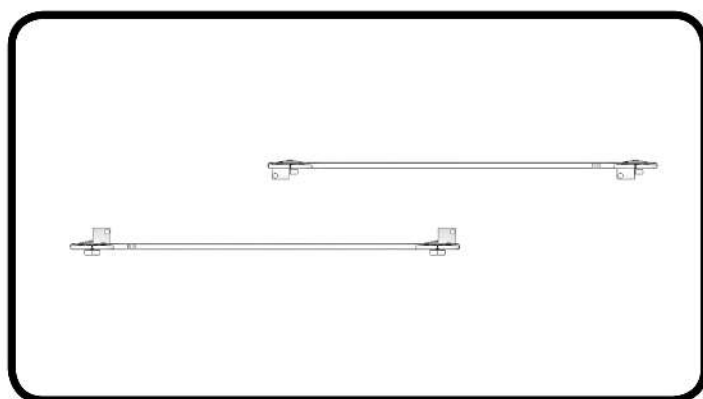
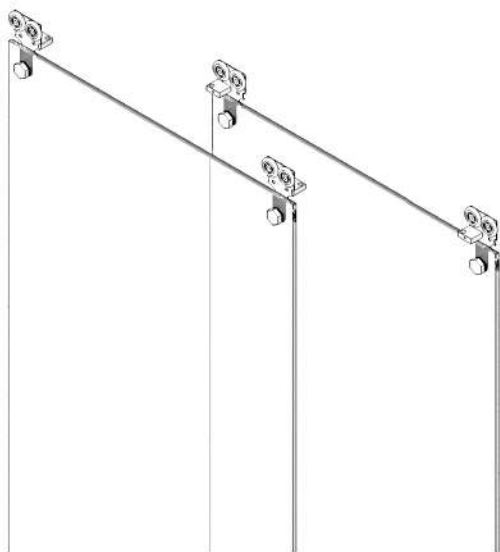
Presentar la estructura en el hueco, hacer girar los tornillos expansores de los marcos a la izquierada para abrir los expansores y ajustarlos a ambas paredes. Nivelar bien la estructura, para que posteriormente se ajusten al cierre las dos hojas.



F2 POSICIÓN HOJAS ESTANDARD
HOJA DERECHA FUERA



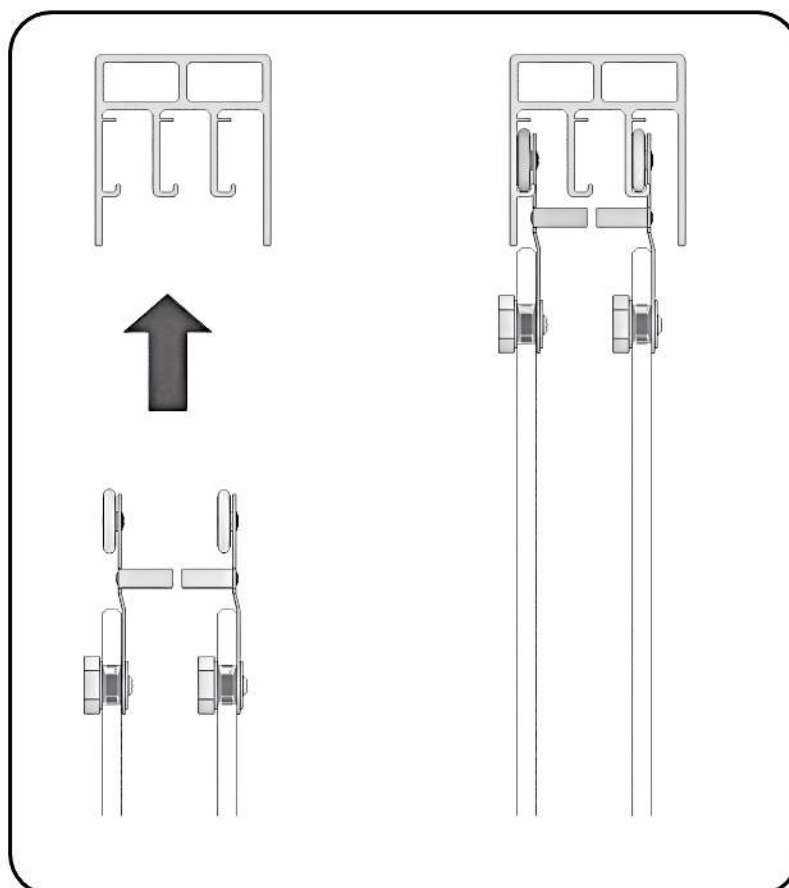
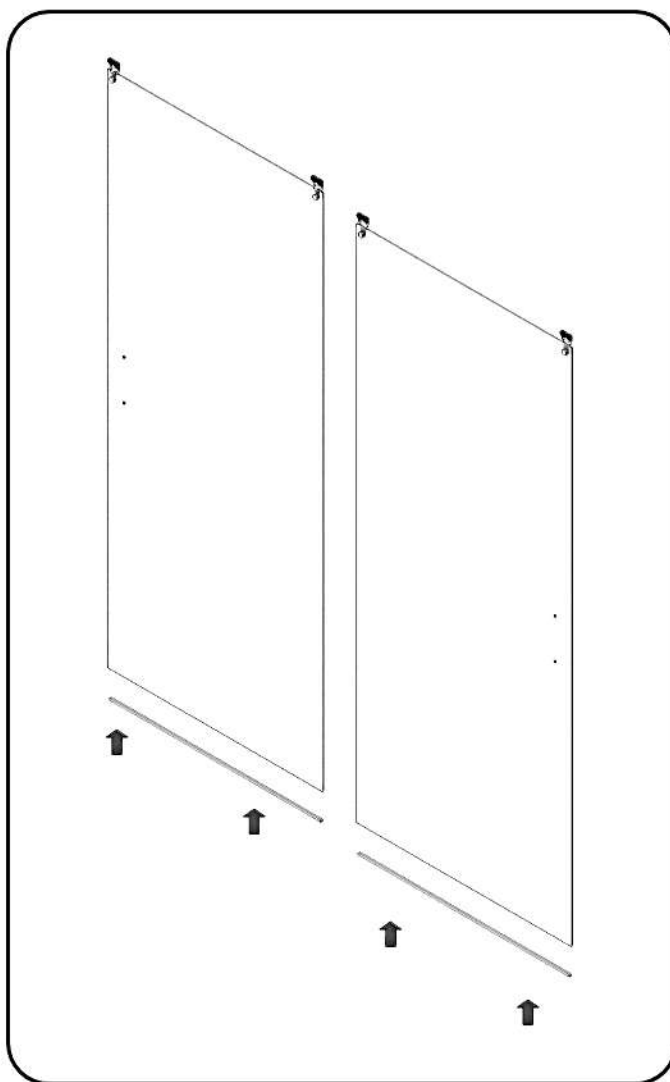
F2 POSICIÓN HOJAS INVERTIDAS
HOJA IZQUIERDA FUERA



3

Colocar la goma vierteaguas en el canto inferior de cada puerta.

Colgar las puertas en la guía superior, utilizando los carriles 1º y 3º, según el orden seleccionado de cierre.

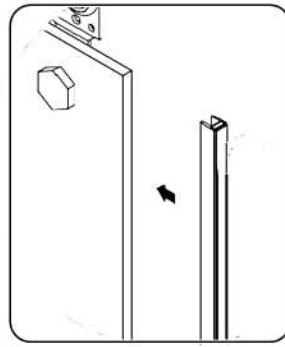


EXTERIOR DUCHA

INTERIOR DUCHA

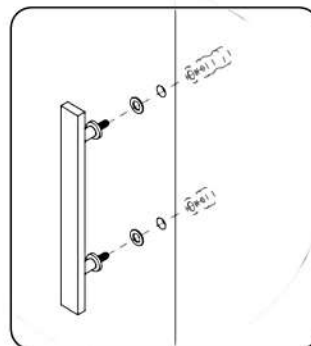
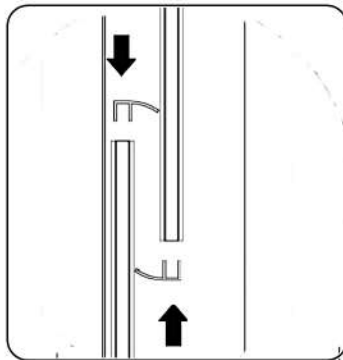
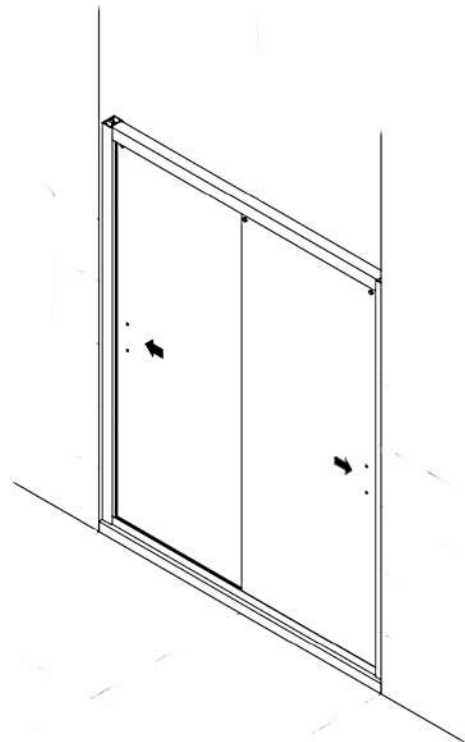
4

Colocar goma imán cierre en los cantos exteriores de las hojas, comprobando su polaridad.



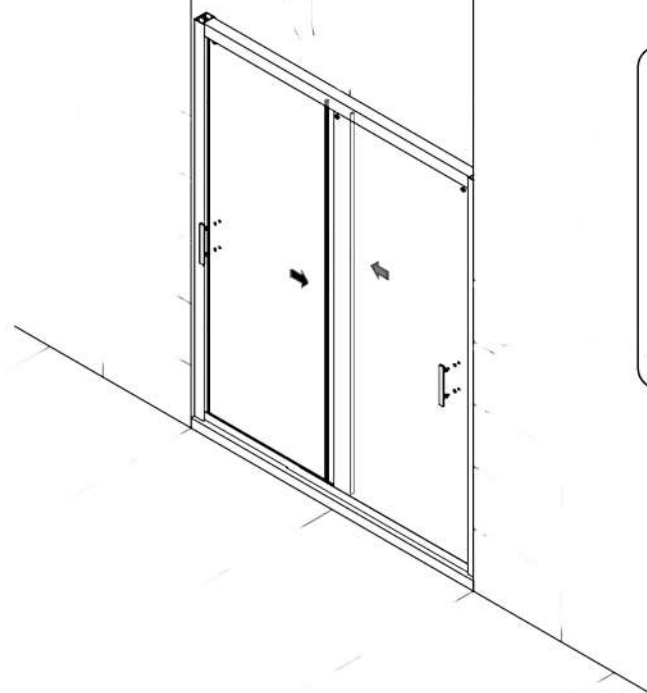
5

Colocar gomas ala cruce, una contra otra, para evitar salida de agua.



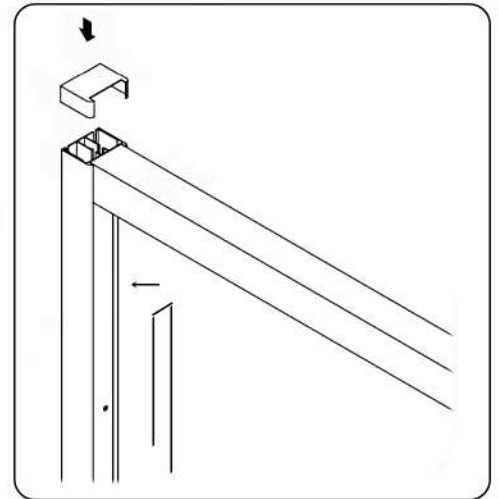
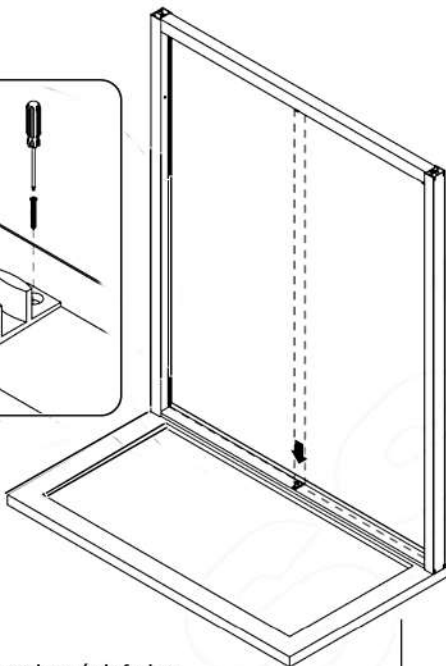
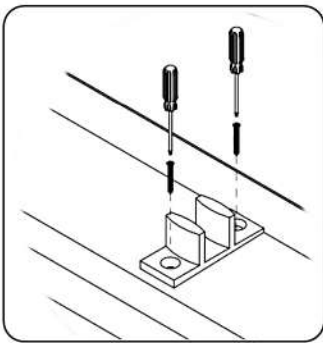
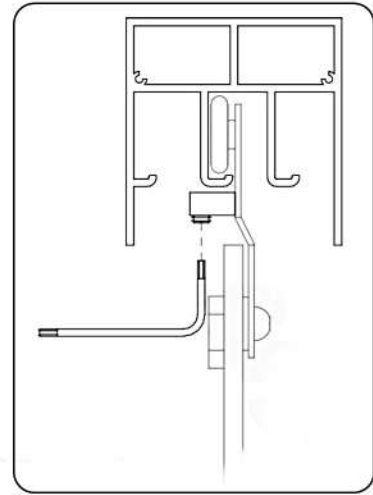
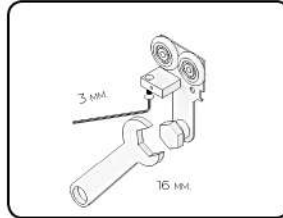
6

Colocar tiradores en puertas.



6

Graduar puertas al cierre y fijar topes anti descarrilamiento, aproximando los topes a la guía, lo suficiente que impida su salida, pero permitiendo su libre movimiento

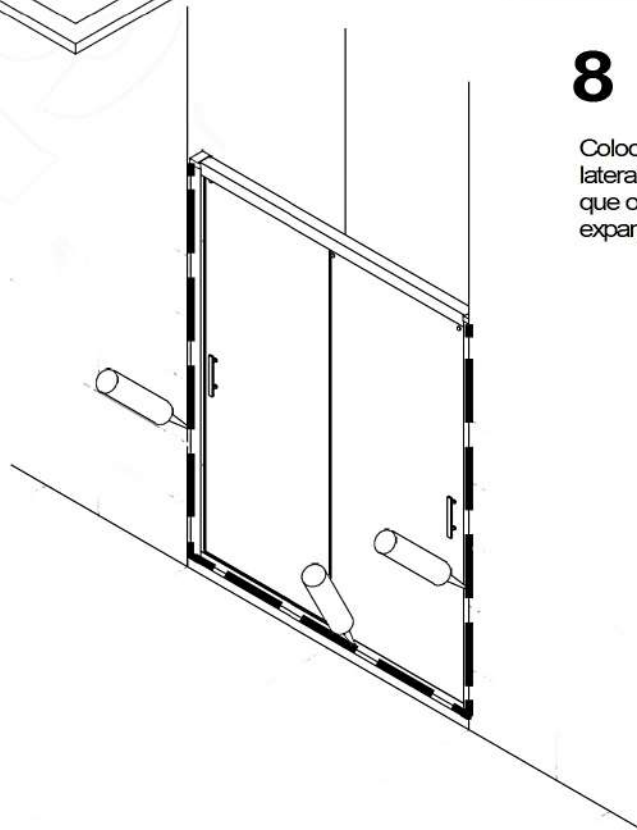


7

colocar la pinza baja en la guía inferior, en el cruce entre hojas, con los tornillos autorroscantes

9

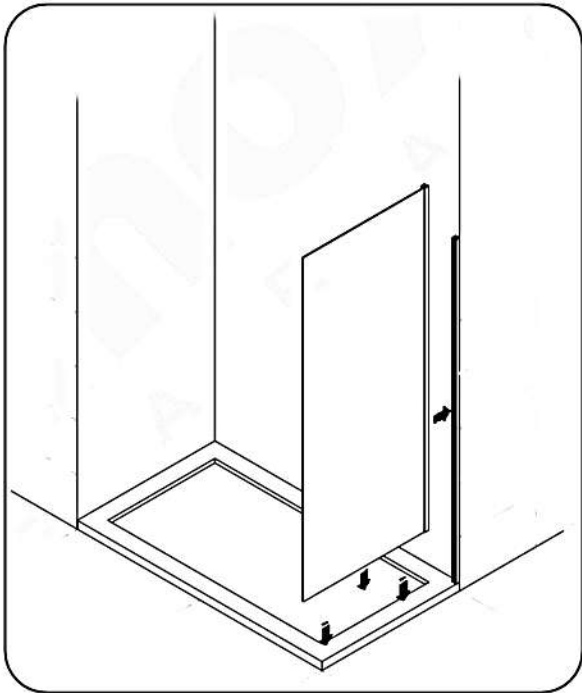
sellar con silicona, por el exterior, el contorno de la mampara.



8

Colocar las tapetas sobre los marcos laterales y las tapetas tapa marcos que ocultan los tornillos de expansión.

CON LATERAL FIJO

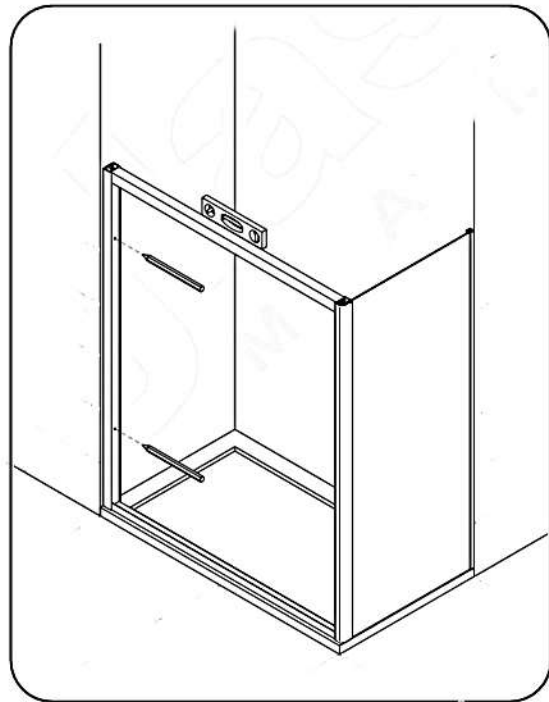
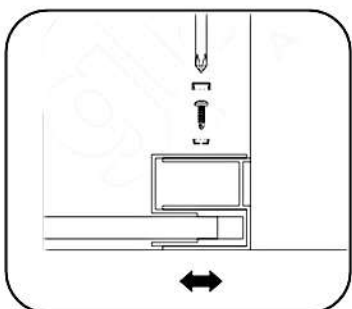
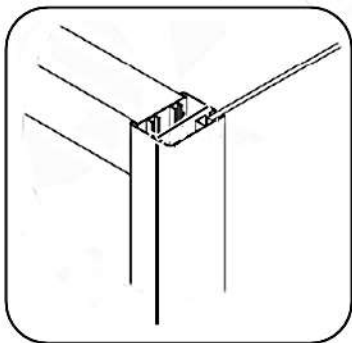


1

Presentar "U" de fijo a pared, nivelar y marcar. Introducir vidrio fijo en el mismo, colocando goma inferior.

3

Fijar lateral fijo a "U" pared y esquinero, clipado y atomillado, al marco lateral.

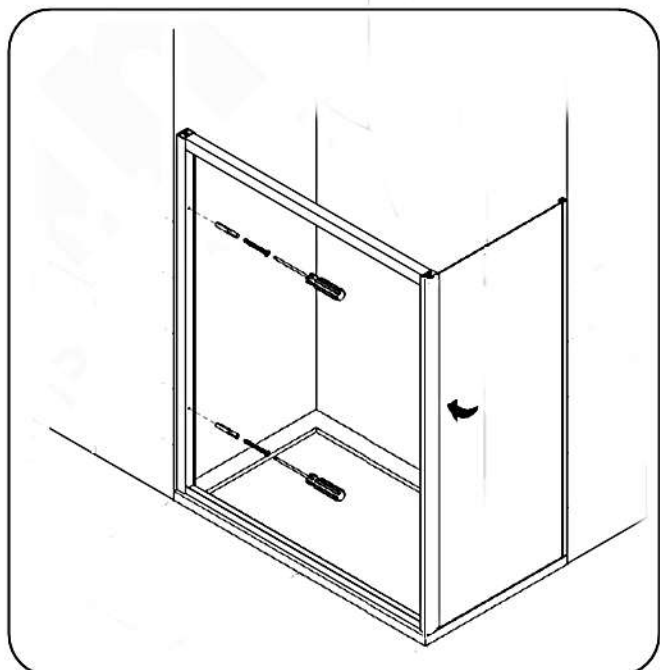


2

Unir marco completo frontal al lateral fijo, nivelar, taladrar a pared y atomillar.

4

Nivelar estructura, mediante los tornillos expansores.



F2

